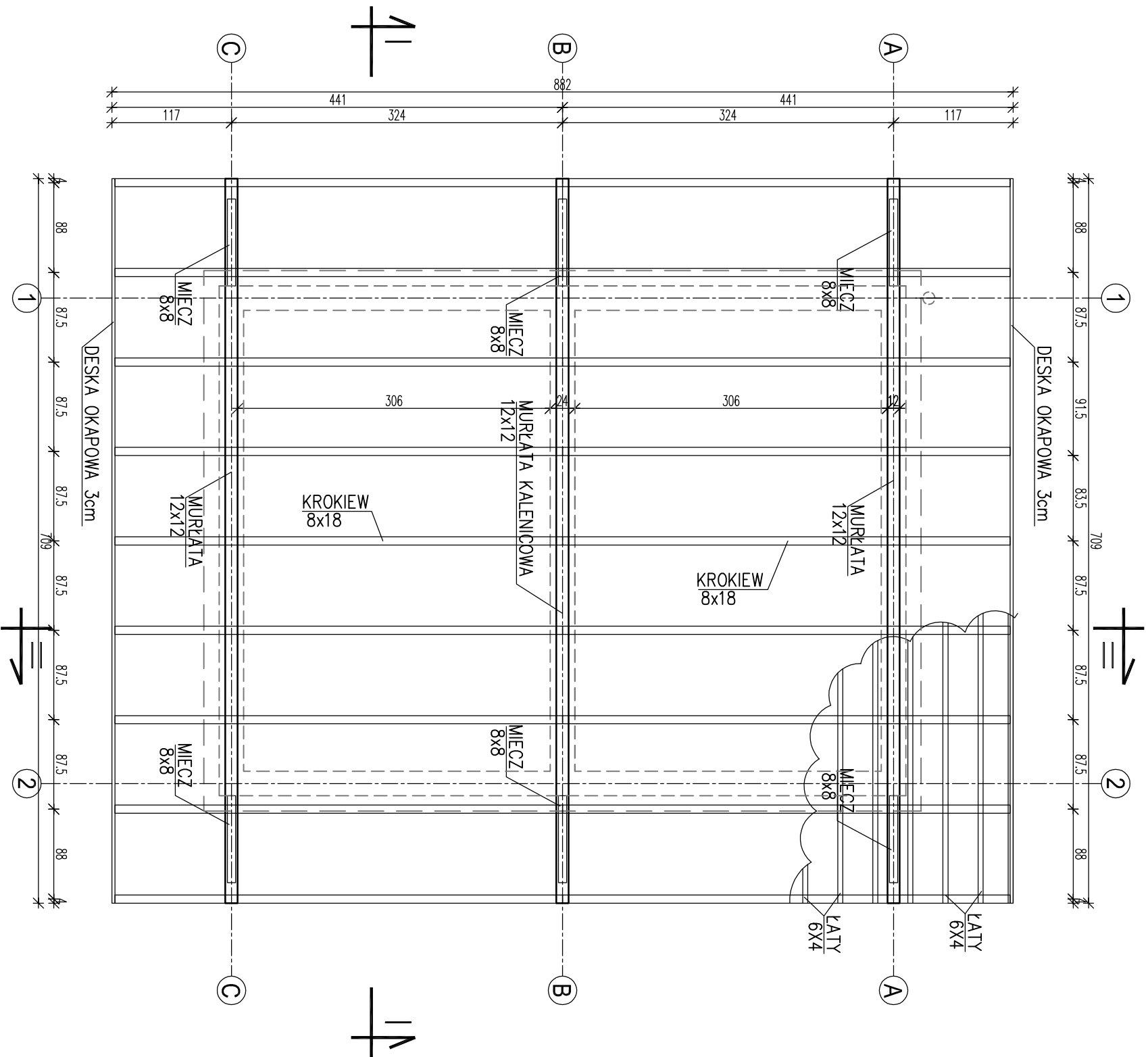
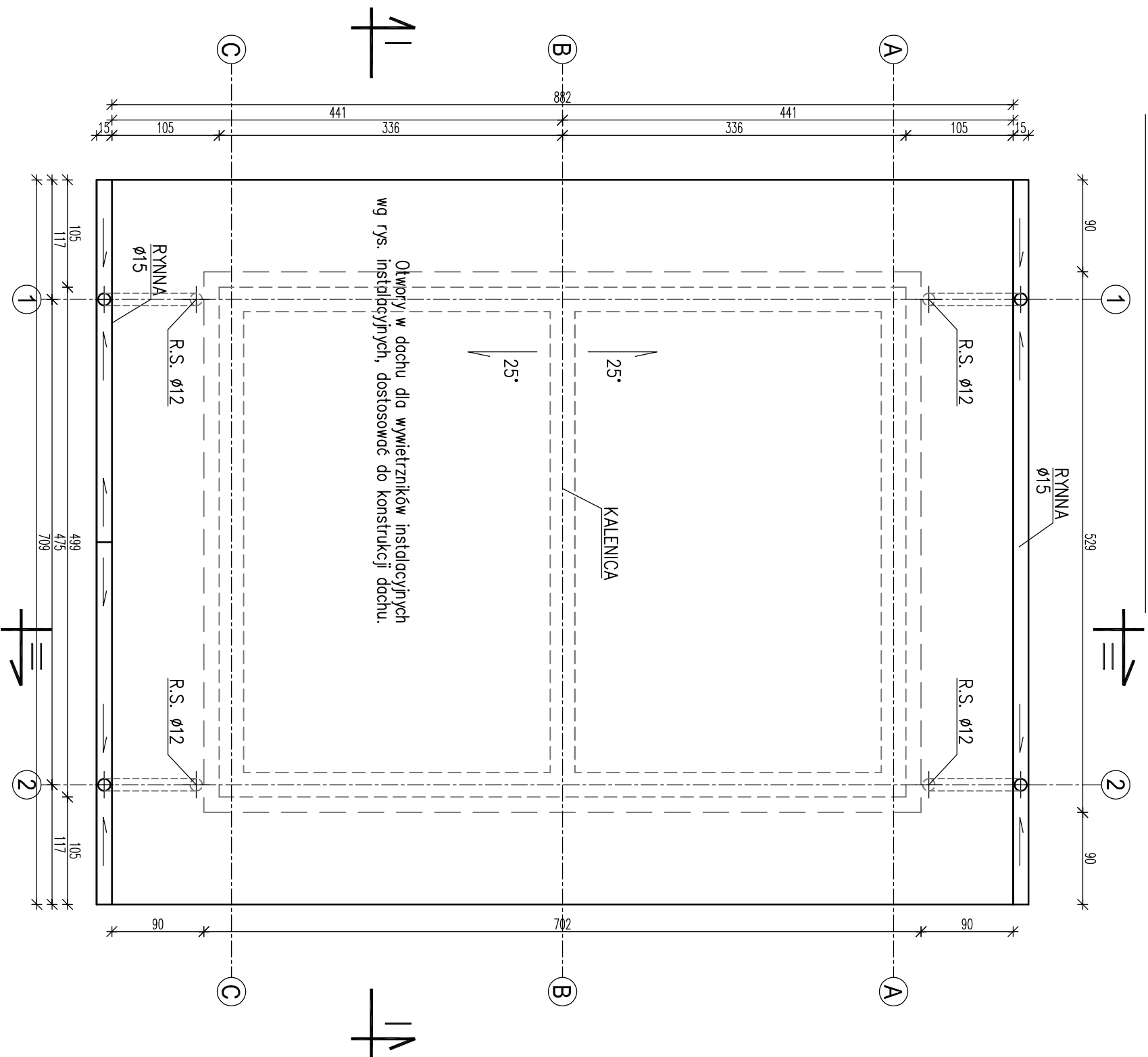


RZUT DACHU 1:50



RZUT POŁACI DACHOWYCH 1:50



UWAGI:

- ROZPATRYWAĆ ŁĄCZNIE Z PROJEKTAMI BRANŻOWYMI
- OSADZENIE OKIEN DACHOWYCH WYKONAĆ ZGODNIE Z ZALECENIAMI PRODUCENTA OKIEN

±0.00 = 139.20m n.p.m.

Zamawiający	Data	Nazwa	Podpis
Nazwa inwestycji			
Rozbudowa oczyszczalni ścieków w m. Lubowidz			
Adres obiektu budowlanego:			
m. Lubowidz			
jeden ewid. 143703. 4 Lubowidz			
obr. 0001 Lubowidz, dz. 470/1			
branża: architektoniczno budowlana			
Przebieg			
BUDYNEK STACJI ODBIORU ŚCIEKÓW			
I OSADÓW DOMOWYCH			
RZUT DACHU			
RZUT POŁACI DACHOWYCH			
Inż. i Nazwisko			
Projektant: inż. arch. Zdzisław Krzywicki			
Opiniujący: inż. arch. Dariusz Krzywicki			
Sprawdzający: inż. arch. Magdalena Szczęsna			
RZUT DACHU			
RZUT POŁACI DACHOWYCH			
Indeks			
00			
Data			
21.03.2024r.			
Faza			
PB			
Skala			
1:50			
Podpis			
AKS5.02			
PRYWATNE PRZEDSIĘWSTWOSTWO BUDOWLANE			
» BUDEX «			
» Fizyobitusz Czuryło			
14-500 BRANIEWO, Warmińska 28			